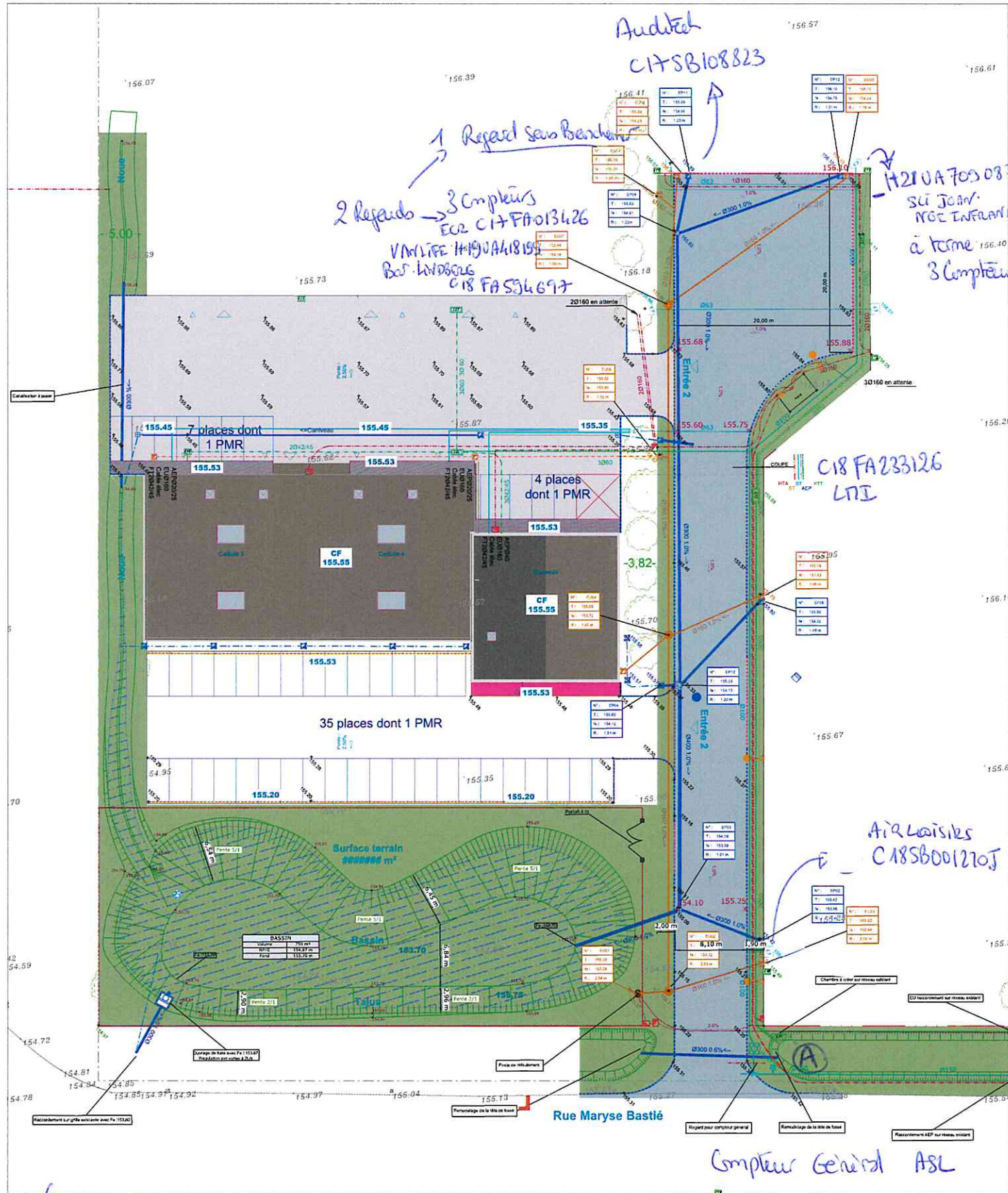


Compteurs

Situation 07-2022



**LÉGENDE**

**Assainissement EU**

- Canalisation existante
- Regard existant
- Canalisation à créer
- Regard à créer
- Boîte de branchement à créer
- Poste de refoulement à créer
- Canalisation de refoulement à créer

**Assainissement EP**

- Canalisation à créer
- Regard à créer
- Ouvrage de fuite à créer
- Boîte de branchement à créer
- Avaloir à créer
- Enrochement à créer

**Nota :**  
Un enrobage et bétonnage des canalisations de faibles profondeurs seront à prévoir sur toutes les traversées de chaussées et sous passage des accès.

**Réseaux éclairage :**

- Réseau principal à poser
- Candelabre H: 7m à poser
- Armoire à poser

**Réseaux électrique :**

- Réseau posé Intégralement par ERDF (Tranchée, câble...)
- Réseau posé sous fourreau (Tranchée + fourreau Ø160)
- Réseau principal (tranchée uniquement)
- Réseau de branchement (tranchée uniquement)
- REMBT (à poser par ERDF)

**Réseaux de télécommunication :**

- Réseau principal à poser
- Réseau de branchement à poser
- Chambre LIT à poser

**Réseaux AEP :**

- Canalisation (dimension : voir plan)
- Poteau incendie à poser
- Regard 1.50m x 1.20m pour citrernes

**Nota:**  
- En traversée des chaussées, il sera posé des fourreaux pour le passage de l'AEP, Gaz, HTA-BTA-BRA et éclairage, et un pré fourreau Ø100PVC pour les fourreaux de branchement FT et TD.  
- Les réseaux existants seront à localiser avant travaux avec les concessionnaires. Les indications du plan sont données à titre indicatif.

**LÉGENDE**

**Revêtements**

- Voirie en enrobé
- Trottoir en enrobé et résine
- Trottoir en béton
- Engazonnement

**Bordures et clôture**

- T2 (vue de 14cm)
- T2 (vue de 2cm)
- Bordure bois
- P1 (vue de 0cm)
- Clôture pour bassin

**Bassin**

- NPHE

10				
9				
8				
7				
6				
5				
4				
3				
2				
1	DLE	PGY	Edition originale	17/12/15
Indice	Dessiné	Vérifié	Désignation de la modification	Date

VIAFRANCE NORMANDIE	Cartouche-type des plans DSE.05.01	Rev.3 02/2006
---------------------	---------------------------------------	------------------

Département de la Seine Maritime  
**Commune de Boos**

**REALISATION VRD**  
"EQUATEC"  
**PLAN DE RECOLEMENT**

Date : 17 decembre 2015      Indice : 1

MAITRE D'OEUVRE      MAITRE D'OUVRAGE

N° Chantier: PGY 1576046  
Echelle: 1/200  
N° Plan: REC 15-32-1

Vu et signé par le client:

**VIAFRANCE NORMANDIE**  
4, rue Champ des Bruyères  
76002 SAINT ETIENNE DU ROUVRAY  
TEL: 02.32.91.70.70    FAX: 02.35.66.36.43

(Copie Lindorget Batiment)  
n° 35 des Sous Compteurs du Cpteur n° C18FA54697  
géré par SMI. SMI.