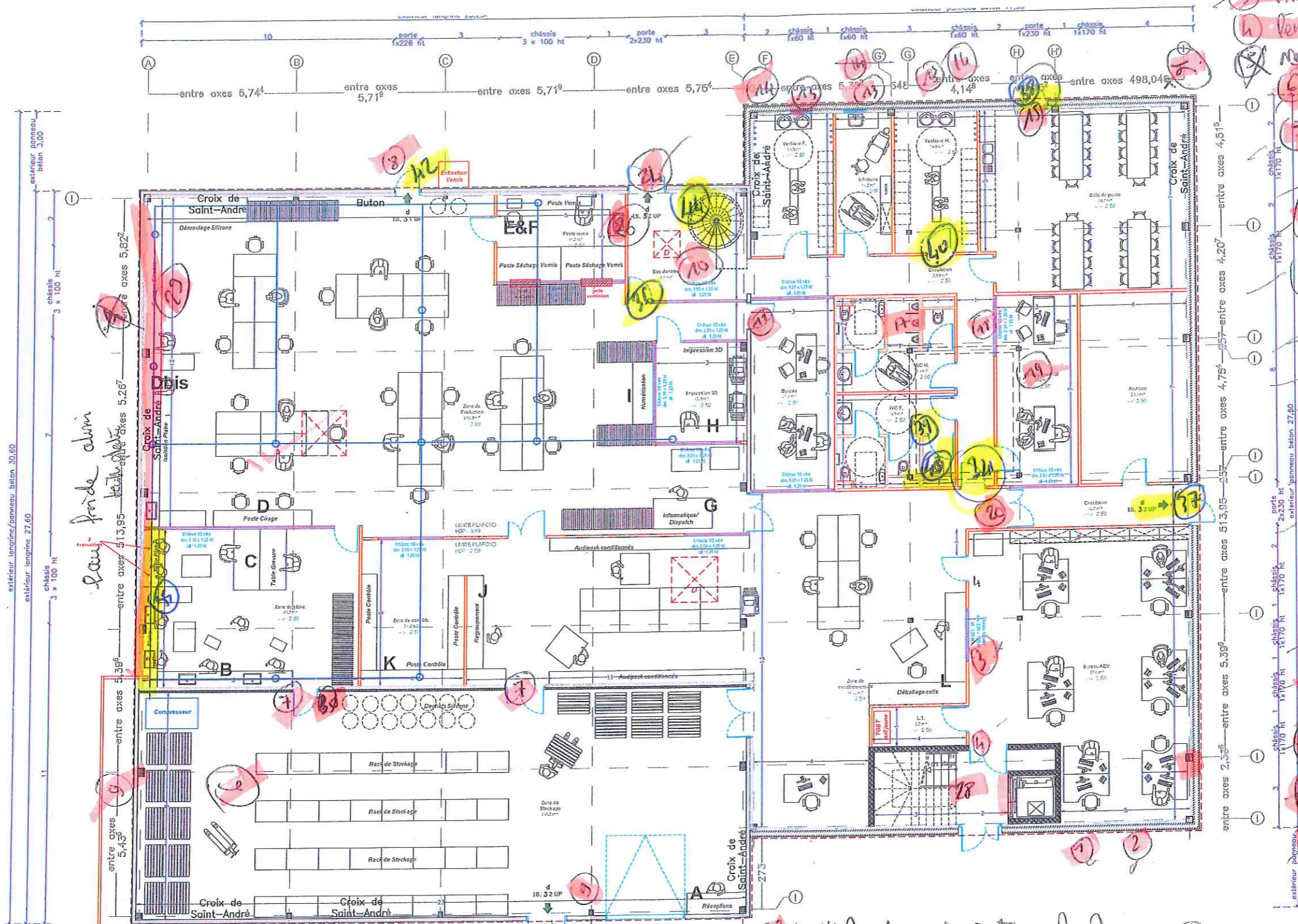


<b>Maitre d'Ouvrage</b>  <b>AUDITECH</b>	<b>Maitre d'Ouvrage</b> <b>EQUATECH</b> 29 rue Léon Malétra 76140 Petit-Quevilly Tél : 02.35.62.42.71 Fax : 02.35.62.38.97 Mail : contact@equatech.fr	<b>CONSTRUCTION D'UN BÂTIMENT DE BUREAUX ET PRODUCTION</b>  Plan des Façades	Ech : 1/150ème	<input checked="" type="checkbox"/> ESQ <input type="checkbox"/> PC <input type="checkbox"/> DCE <input type="checkbox"/> EXE <input type="checkbox"/> DOE
			Date : 18/10/2016	



*eau froide climat*

*eau - nettoyage des plan  
le Complexe*

- 1) situation
- 2) oléobatteries n° fonctionnel
- 3) V. de chass. à fin
- 4) Ponton chass.
- 5) me faire ps
- 6) délaçage Stock ?
- 7) Ponton entourage + Pate
- 8) garde à réglu
- 9) nettoyage Boue → Paris Stock
- 10) escalier
- 11) Pente haute
- 12) chass. libre à fin
- 13) système d'aération chass.
- 14) Coulage Joint d'eau ? Rampe
- 15) Verrouillage par poutre ouverte/poutre ?
- 16) positionnement de cables
- 17) Joint Alarm univox
- 18) Ponton fin
- 19) chass. à terminer
- 20) 1/2 Pente pas possible

- 21) garde à réglu
- 22) bloc tip Formedun
- 23) Ponton joint extracteur
- 24) alarm Alarm Eau + évacuation
- 25) alarm WC
- 26) (voir garde dimm) garde) entre valde pour
- 27) plinthe Lab
- 28) tron dol

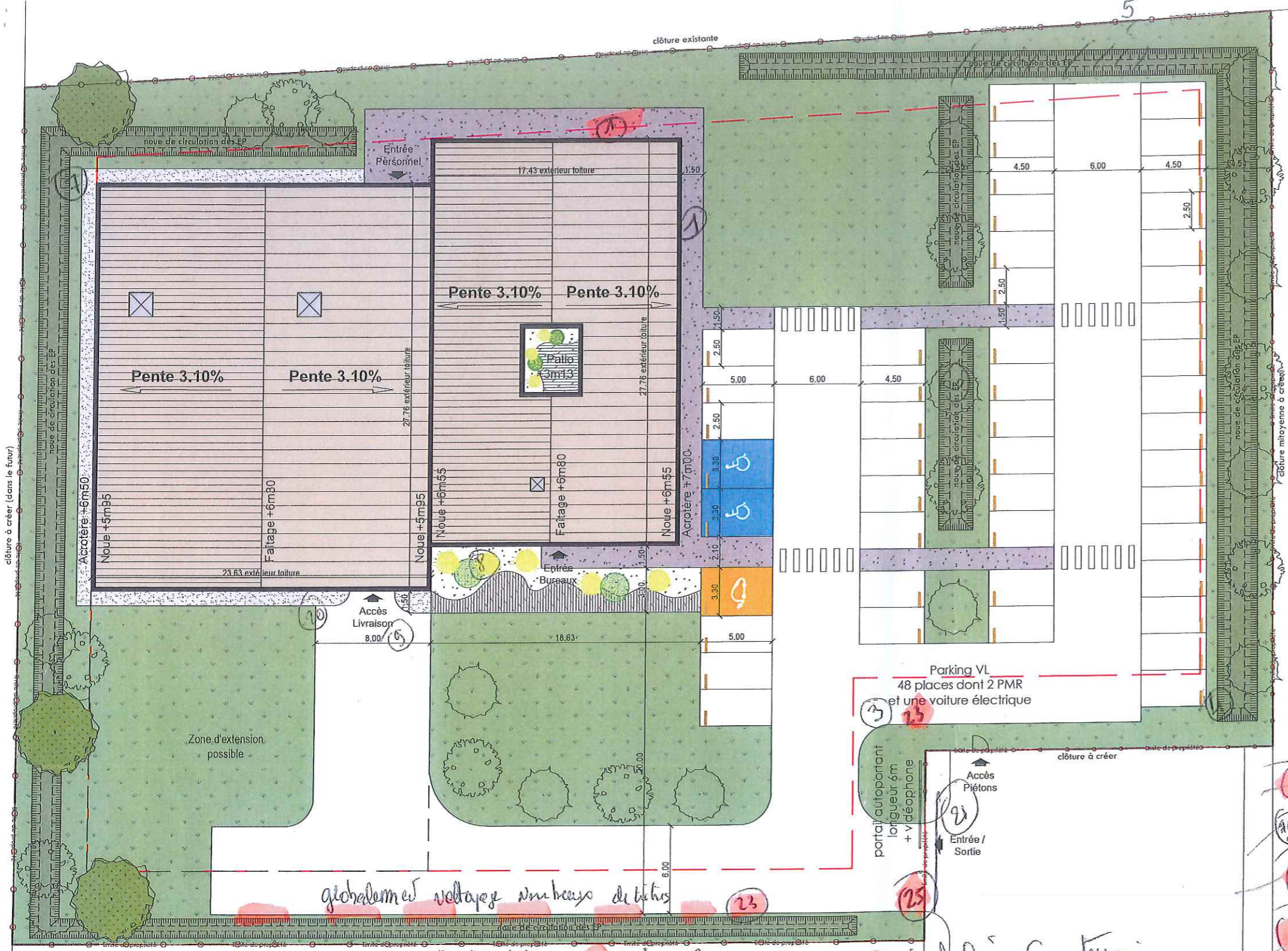
29) les les réserves →  
30) Sol adu → Bm Be

Date  
Designer  
Echelle

Tel:  
Fax:

23 JUL. 2019

Co dessin est protégé par copyright. Toute reproduction (intégrale ou partielle), modification électronique, ou distribution de n'importe quelle façon (impression, photocopie, ou par n'importe quel autre procédé) de ce dessin faite sans le consentement préalable et écrit de l'auteur est strictement interdite.



Récapitulatif des surfaces du projet	
Surface Parcelle	4.955,00 m <sup>2</sup>
Surface emprise bâtie	1.132,60 m <sup>2</sup>
Surface S.H.O.N RdC	1.121,20 m <sup>2</sup>
Surface S.H.O.N bureaux R+1	448,90 m <sup>2</sup>
<b>Total surface SHON</b>	<b>1.564,70 m<sup>2</sup></b>
Surface espaces verts	1.971,90 m <sup>2</sup>
dont : 473,30 m <sup>2</sup> de noue infiltrante	
Plantation d'arbres = 1/200 m <sup>2</sup> soit 10 arbres	
Surface voirie légère et stationnement en enrobé	1.113,60 m <sup>2</sup>
Surface voirie lourde	421,90 m <sup>2</sup>
<b>Total surface voirie</b>	<b>1.535,50 m<sup>2</sup></b>
Plantation d'arbres = 1/100 m <sup>2</sup> soit 16 arbre	
Surface trottoir gravillons	70,00 m <sup>2</sup>
Surface trottoir en béton désactivé	175,00 m <sup>2</sup>

LEGENDES	
	Limite de propriété
	Limite constructible
	Espaces verts
	Noues de circulation et de stockage des EP
	Trottoir en gravillons
	Trottoir en béton désactivé
	Clôture existante
	Clôture à créer
	Rondin de bois
	Arbres à planter

- 1) Arçage Pas fait
- 2) engagement Pas fait
- 3) Butée non positionnée - aucun portail réduit
- Attention Roulette Inté

globalement nettoyage nombreux déchets

- 4) Présence Rojads Façade et ? à déplacer Cap Terrain
- 5) décapage Maçonnerie chemin gauche ? - engagement ?
- 6) finition Mur ?
- 7) Grands sans terre
- 8) Présence nombreux Cailloux

- 8) Plaque regard Cassée ...
- 10) enrobé marqué
- 20) Pas de Couvete Porte décauteur
- 21) Niveau enrobé pente - date à Rem
- 22) Custage Evacuation
- 23) Badme
- 25) Sabot

Reception Portail / Reception Portail

23 JUL. 2018

Maitre d'Ouvrage	<b>EQUATECH</b> 29 rue Léon Malétra 76140 Petit-Quevilly Tél : 02.35.62.42.71 Fax : 02.35.62.38.97 Mail : contact@equatech.fr	<b>CONSTRUCTION D'UN BÂTIMENT DE BUREAUX ET PRODUCTION</b>	Ech : 1/300ème	<input checked="" type="checkbox"/> ESQ
AUDITECH		Plan de Masse	Date : 18/10/2016	<input type="checkbox"/> PC
			IND n° 4	<input type="checkbox"/> DCE
				<input type="checkbox"/> EXE
				<input type="checkbox"/> DOE

Maître d'OUVRAGE  
CAP TERRAIN  
Rue de la Pépinière  
76190 Sainte-Marie  
des-Champs



Maître d'OUVRAGE  
EQUATECH  
29 rue Léon Maître  
76140 Petit-Quevilly  
Tél : 02.35.62.42.71 Fax : 02.35.62.38.97  
Mail : contact@equatech.fr

**CONSTRUCTION D'UN BÂTIMENT DE BUREAUX ET DE PRODUCTION**  
Plans d'Aménagement

Ech : 1/100ème  
Date : 02/11/2017  
IND n° 2

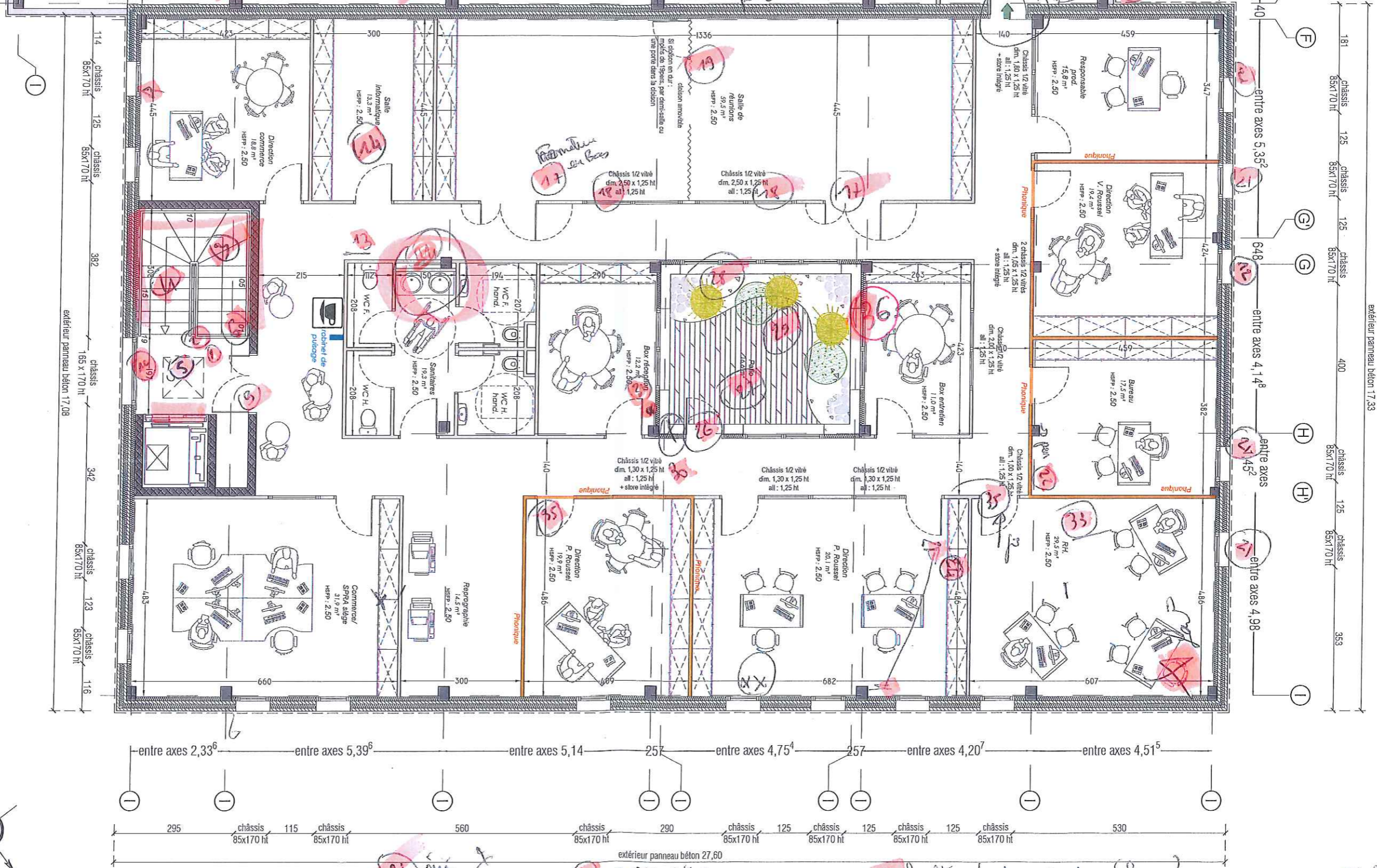
<input type="checkbox"/>	ESQ
<input type="checkbox"/>	PC
<input type="checkbox"/>	DCE
<input type="checkbox"/>	EXE
<input type="checkbox"/>	DOE

- 1) Peinture à l'eau
- 2) Faux plafond Acryl Bequette
- 3) Yacht Kistner gondali
- 4) PVC sur Escalier non fait
- 5) Plaque de béton à changer
- 6) - garde corps et rampe à pour
- 7) Plaque escalier ?
- 8) Deux exemplaires non pas

- 9) Pate Dimension (ou Com)
- 10) Jointin Bndum fenêtre
- 11) grille aération cassée
- 12) Réglage fenêtre porte
- 13) Réglage faux plafond

- 14) Châssis aluminium et PVC
- 15) Sali info non finie
- 16) Alarme
- 17) Bloc paratonnerre
- 18) peinture balis fenêtre
- 19) Châssis alu-flex My fondationnelle

- 20) pour silicone décollée
- 21) peinture châssis + joint
- 22) joint Porte + Balais - Bureau innovais
- 23) Radiateur à déplacer (encom)
- 24) 2 Dalles à changer
- 25) Porte non réglée, ne ferme pas
- 26) Fenêtre en Com



- 34) érin
- 35) Intercom Porte

- 31) air à fiser
- 32) Bequette faux plafond
- 33) faux plâtre isolant phonique

- 28) Peinture façades jardin béton ?
- 29) jointin silicone mode stone? Antibac
- 30) Rampe bandage

23 JUL 2018