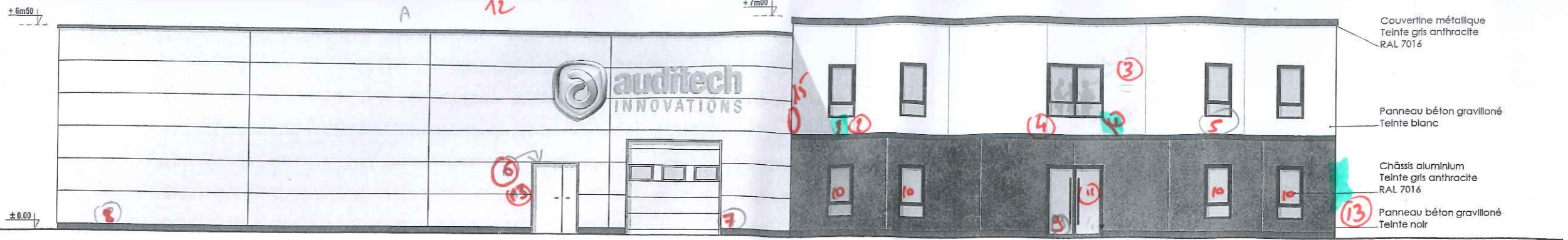


| Récapitulatif des surfaces du projet | |
|--|-------------------------------|
| Surface Parcelle | 4.955,00 m ² |
| Surface emprise bâtie | 1.132,60 m ² |
| Surface S.H.O.N RdC | 1.121,20 m ² |
| Surface S.H.O.N bureaux R+1 | 448,90 m ² |
| Total surface SHON | 1.564,70 m² |
| Surface espaces verts | 1.971,90 m ² |
| dont : 473,30 m ² de noue infiltrante | |
| Plantation d'arbres = 1/200 m ² soit 10 arbres | |
| Surface voirie légère et stationnement en enrobé | 1.113,60 m ² |
| Surface voirie lourde | 421,90 m ² |
| Total surface voirie | 1.535,50 m² |
| Plantation d'arbres = 1/100 m ² soit 16 arbre | |
| Surface trottoir gravillons | 70,00 m ² |
| Surface trottoir en béton désactivé | 175,00 m ² |

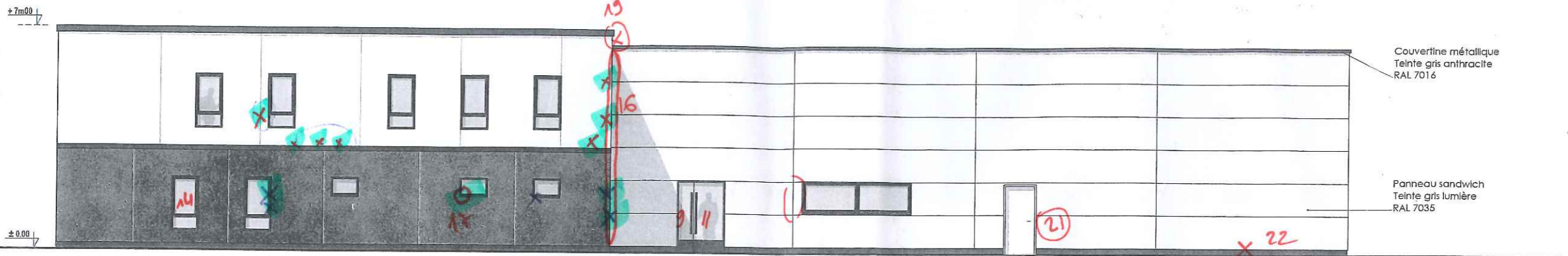
| LEGENDES | |
|----------|--|
| | Limite de propriété |
| | Limite constructible |
| | Espaces verts |
| | Noues de circulation et de stockage des EP |
| | Trottoir en gravillons |
| | Trottoir en béton désactivé |
| | Clôture existante |
| | Clôture à créer |
| | Rondin de bois |
| | Arbres à planter |

- 0102 N10F 0 Z
20 JUN 2018
- ① Bordure Béton décalée
 - ② Espace Verts NM fait.
 - ③ Clôture Niveau ? ✓
 - ④ JRD: en cours
 - 5 Chambre auxi Eau droite + Nettoyer regard
 - 6 desajustement plat. Bord
 - 7 Bord a Nettoyer Niveau
 - 8 Nettoyer regard Nettoyer assiette...
 - ⑨ Bordure fin embri possible selon
-

| | | | | |
|------------------|--|--|-------------------|-------|
| Maitre d'Ouvrage | Maitre d'Oeuvre | CONSTRUCTION D'UN BÂTIMENT DE BUREAUX ET PRODUCTION | Ech : 1/300ème | ■ ESQ |
| AUDITECH | EQUATECH 29 rue Léon Malétra 76140 Petit-Quevilly Tél : 02.35.62.42.71 Fax : 02.35.62.38.97 Mail : contact@equatech.fr | | Date : 18/10/2016 | □ PC |
| | | Plan de Masse | IND n° 4 | □ DCE |
| | | | | □ EXE |
| | | | | □ DOE |



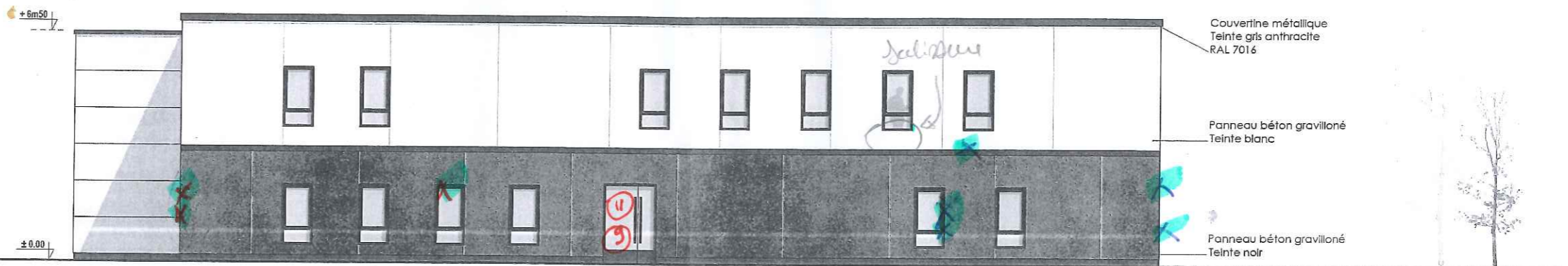
Façade Sud-Est - Façade principale



Façade Nord-Ouest

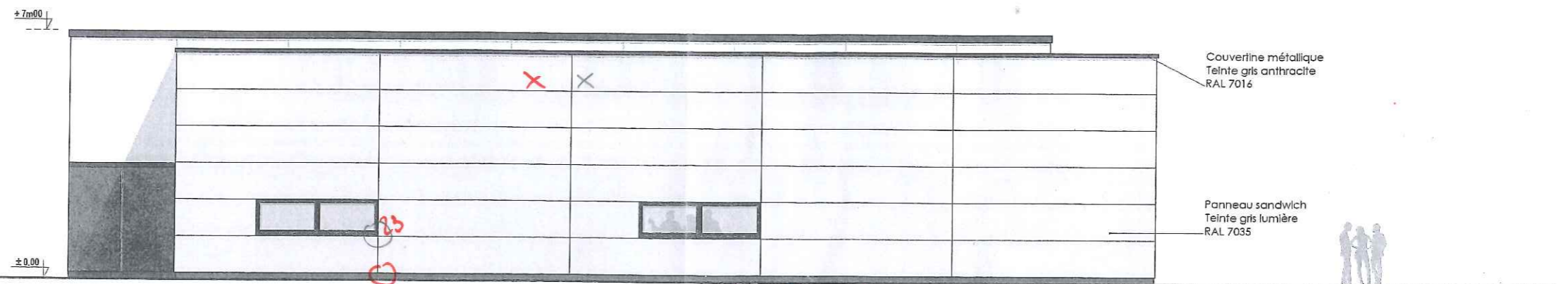
(Escalier 637 295)
Nég. NOIR

T16 Anna 11 12 6
02.35.80.79.81



Façade Nord-Est

chemise skydon -> isolation



Façade Sud-Ouest

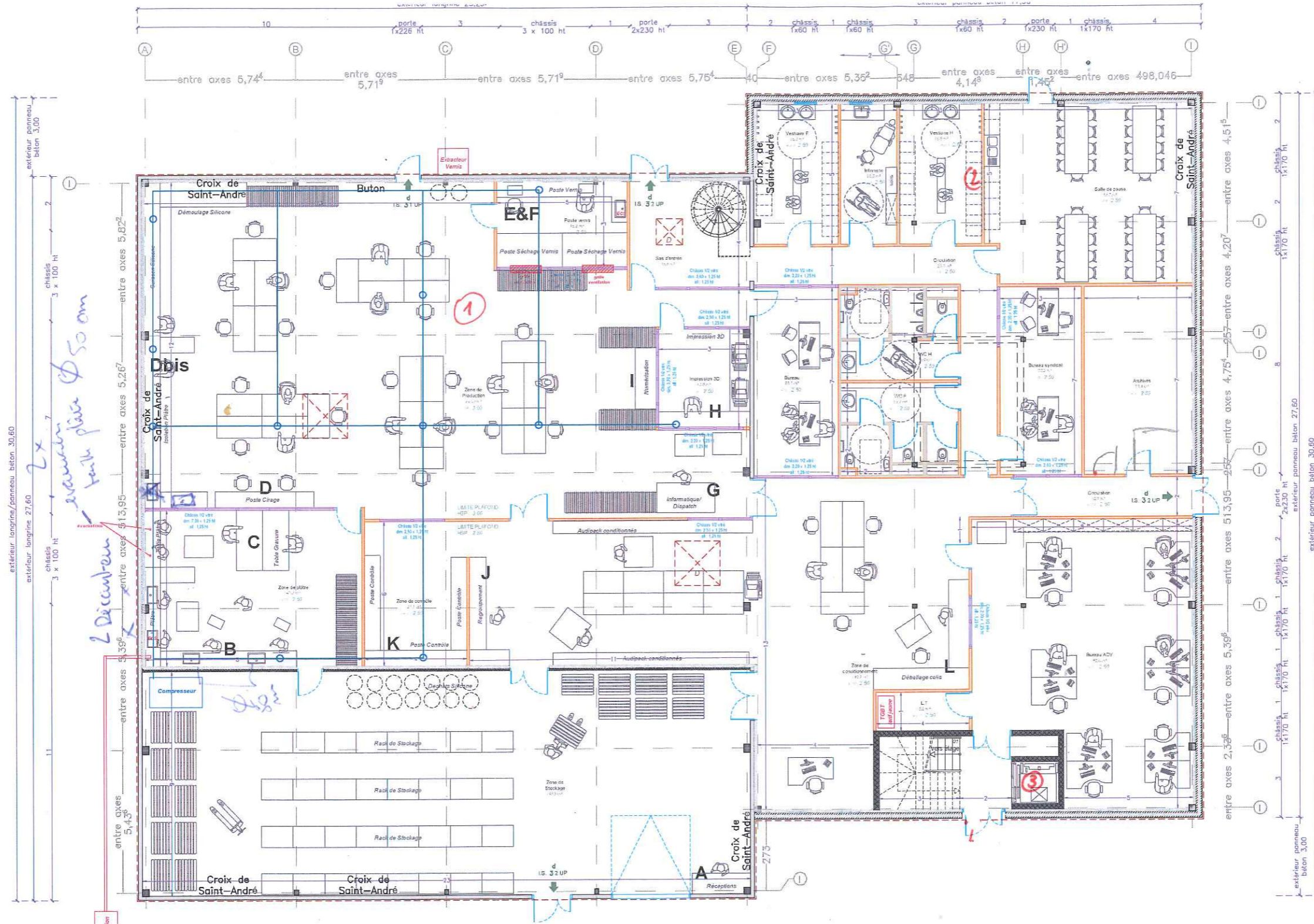
① - 2 : FISSURES Béton Blanc

- 3 - trainé
- 4-5 tâches goudron - liquide ?
- 6 : N°m des... au dessus Porte
- 7 : Bag Porte droite Abime'
- 8 choc sur Bardage
- 9 : huisserie sole Béton Projecté
- 10 : tablettes non posées.

- 11 joint Porte Bardage
- 12 Couverture Blanc... Permis ?
- 15 Béton gris plus de projection
- 16 Barettes .. Non posées
- 15 joint silicone blanc non terminé
- 16 finition Bardage finition Panneau Béton
- 17 appui angle cassé béton

- 18 edisse à poser
- 19 habillage toit
- 20 habillage .. Non posé vissé
- 21 fixation Balais caoutchouc + habillage interne
- 22 Eclisse
- 23 Barettes
- 24 Panneau Ubaté...

Retards Béton Blanc et Noir



- ① Dalle et Sol.... Nm examinable....
- ② Nm conforme au Plan.... => fenêtre mal positionnée.
- ③ Ascenseur Nm Présent

Date
Designer
Echelle

Tel:
Fax: