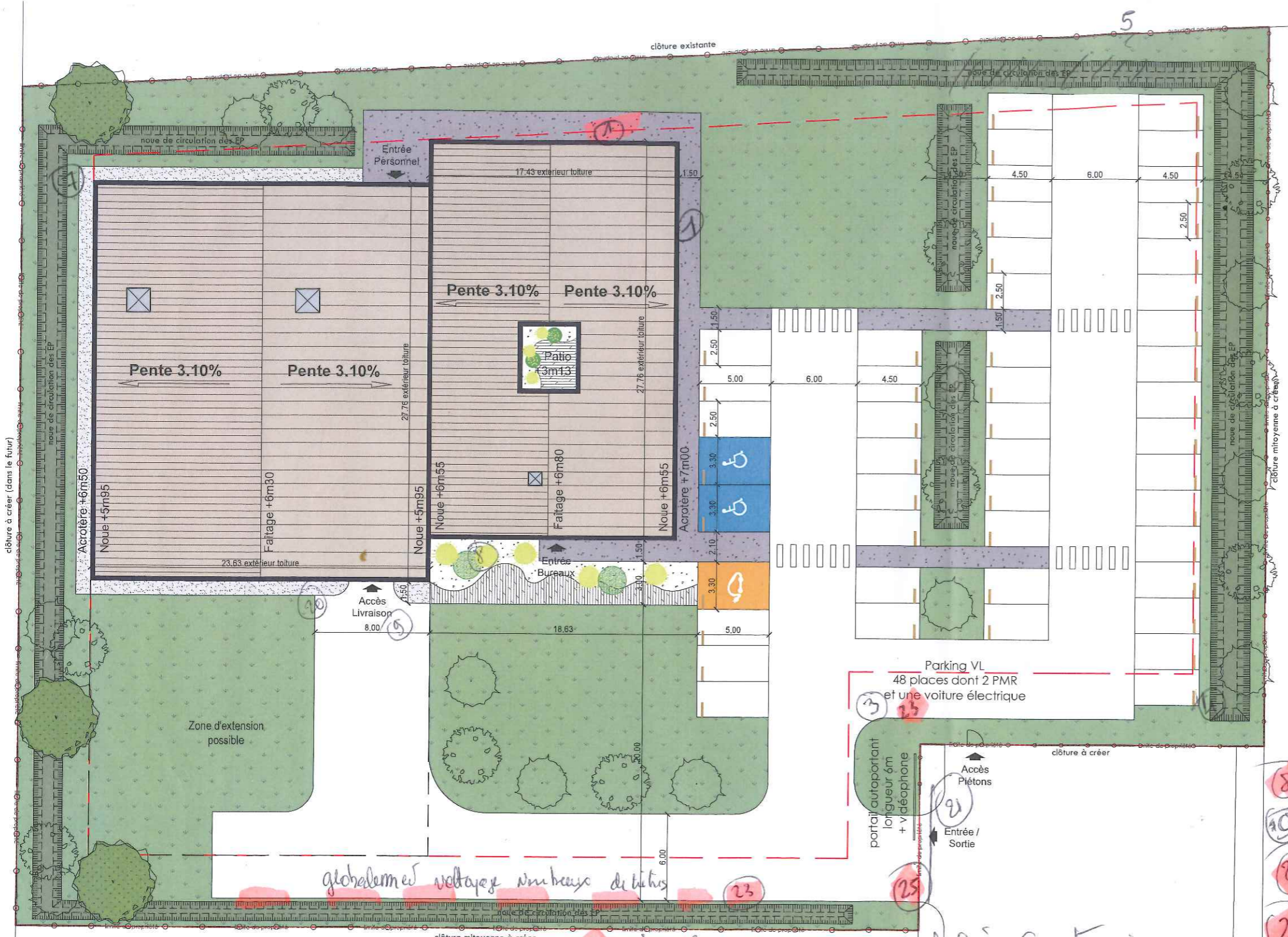


Maitre d'Ouvrage	Maitre d'Oeuvre	<b>CONSTRUCTION D'UN BÂTIMENT DE BUREAUX ET PRODUCTION</b>	Ech : 1/150ème	<input checked="" type="checkbox"/> ESQ
<b>AUDITECH</b>	<b>EQUATECH</b> 29 rue Léon Malétra 76140 Petit-Quevilly Tél : 02.35.62.42.71 Fax : 02.35.62.38.97 Mail : contact@equatech.fr		Date : 18/10/2016	<input type="checkbox"/> PC
		Plan des Façades	IND n° 3	<input type="checkbox"/> DCE
				<input type="checkbox"/> EXE
				<input type="checkbox"/> DOE

- (32) film protection
- (26) Balais mal posé
- (27) Replage cadre
- (28) Eclisse
- (29) Joint (en cons)
- (30) choc
- (31) Replage porte
- (32) finitions basse latérale



Récapitulatif des surfaces du projet	
Surface Parcelle	4.955,00 m <sup>2</sup>
Surface emprise bâtie	1.132,60 m <sup>2</sup>
Surface S.H.O.N RdC	1.121,20 m <sup>2</sup>
Surface S.H.O.N bureaux R+1	448,90 m <sup>2</sup>
<b>Total surface SHON</b>	<b>1.564,70 m<sup>2</sup></b>
Surface espaces verts	1.971,90 m <sup>2</sup>
dont : 473,30 m <sup>2</sup> de noue infiltrante	
Plantation d'arbres = 1/200 m <sup>2</sup> soit 10 arbres	
Surface voirie légère et stationnement en enrobé	1.113,60 m <sup>2</sup>
Surface voirie lourde	421,90 m <sup>2</sup>
<b>Total surface voirie</b>	<b>1.535,50 m<sup>2</sup></b>
Plantation d'arbres = 1/100 m <sup>2</sup> soit 16 arbre	
Surface trottoir gravillons	70,00 m <sup>2</sup>
Surface trottoir en béton désactivé	175,00 m <sup>2</sup>

LEGENDES	
	Limite de propriété
	Limite constructible
	Espaces verts
	Noues de circulation et de stockage des EP
	Trottoir en gravillons
	Trottoir en béton désactivé
	Clôture existante
	Clôture à créer
	Rondin de bois
	Arbres à planter

- ① Arquage Pas fait
- ② engagement Pas fait
- ③ Butée mal positionnée - aménagement Portail réduit - Attention Roulette Intail
- ④ Présence Rogats Escal et ? à déplacer Cap Terrain
- ⑤ décapage ancien chemin gauche -> engazonnement ? + Présence nombreux Carillons
- ⑥ finition Non ?
- ⑦ quarré sans terre
- ⑧ Plaque regard Cassée ...
- ⑨ enrobé marqué
- ⑩ Pas de Coude de Bote dicanteur
- ⑪ Niveau enrobé pente - date à Rem
- ⑫ Cuivrage Evacuation
- ⑬ Badine
- ⑭ Sabot
- ⑮ Réception Portail / Réception Portail

Maitre d'Ouvrage	Maitre d'Oeuvre	<b>CONSTRUCTION D'UN BÂTIMENT DE BUREAUX ET PRODUCTION</b>	Ech : 1/300ème	■ ESQ
AUDITECH	<b>EQUATECH</b> 29 rue Léon Malétra 76140 Petit-Quevilly Tél : 02.35.62.42.71 Fax : 02.35.62.38.97 Mail : contact@equatech.fr		Date : 18/10/2016	□ PC
		Plan de Masse	IND n° 4	□ DCE
				□ EXE
				□ DOE

23 JUL. 2018

Maître d'ouvrage  
**CAP TERRAIN**  
 Rue de la Pépinière  
 76190 Sainte-Marie  
 -des-Champs



Maître d'œuvre  
**EQUATECH**  
 29 rue Léon Modèrta  
 76140 Petit-Quevilly  
 Tél : 02.35.62.42.71 Fax : 02.35.62.38.97  
 Mail : contact@equatech.fr

**CONSTRUCTION D'UN BÂTIMENT DE BUREAUX ET DE PRODUCTION**  
 Plans d'Aménagement

Ech : 1/100ème  
 Date : 02/11/2017  
 IND n° 2

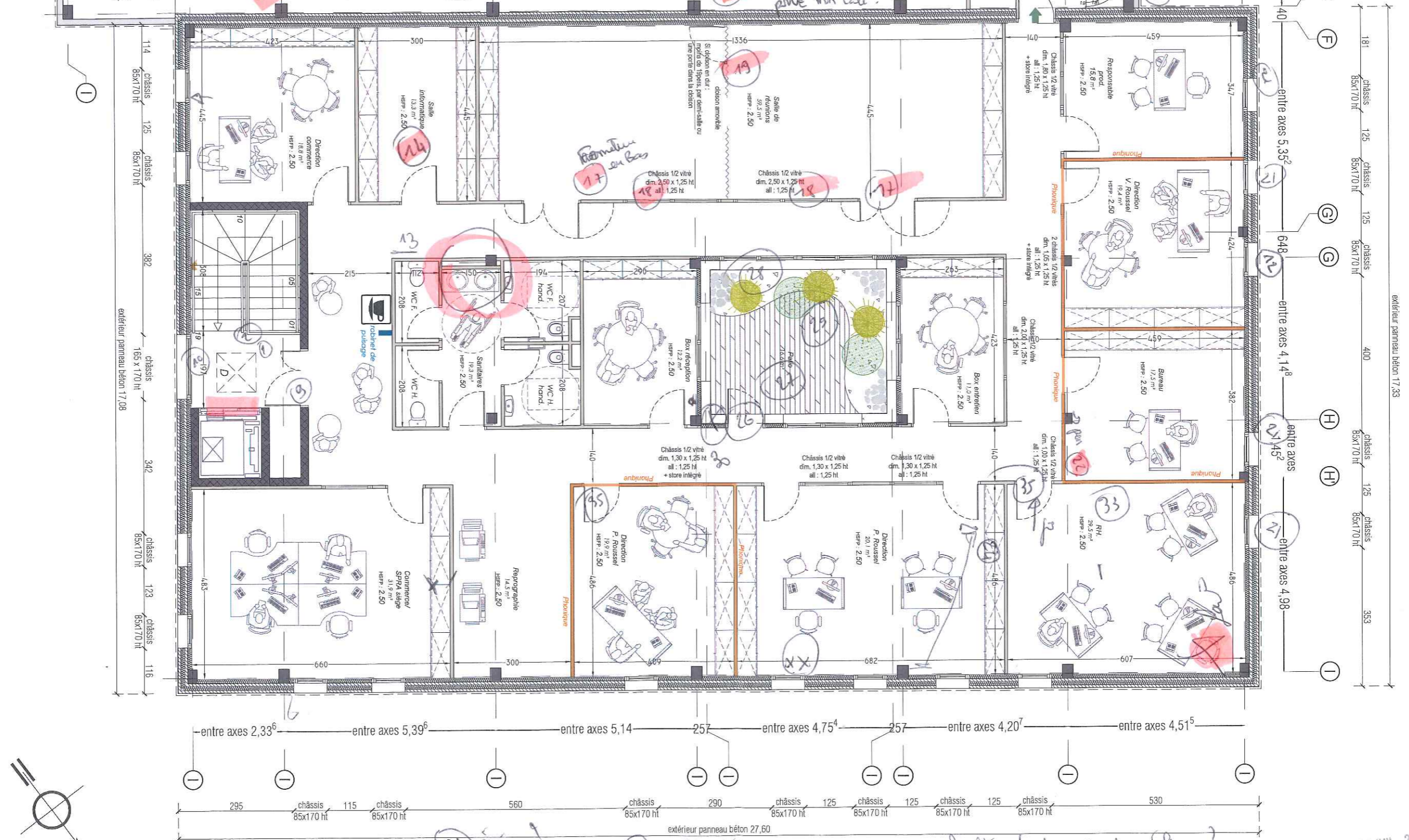
<input type="checkbox"/>	ESQ
<input type="checkbox"/>	PC
<input type="checkbox"/>	DCE
<input type="checkbox"/>	EXE
<input type="checkbox"/>	DOE

- ① Peinture à l'eau
- ② Paux plafond Asph Bequette
- ③ Jardin Rindner grandali
- ④ PVC sous Escalier non fait
- ⑤ Plaque distendeur à charge
- ⑥ garde corps et rampe à pour
- ⑦ Plinthe escalier ?
- ⑧ Deux armoires non pos

- ⑨ Pate Dimension (ou com)
- ⑩ Jointin Boudou fenêtre
- ⑪ grille aération cassée
- ⑫ Rénove Peinte potte
- ⑬ Rénove Paux plafond

- ⑭ Climatisation non faire et Mal
- ⑮ Salle Info non faire
- ⑯ Alarme ..
- ⑰ Nœc fenêtre
- ⑱ peinture Batis faite
- ⑳ chûsson algoflex non fonctionnelle

- ㉑ joint silicone décollé
- ㉒ peinture chûssis + joint
- ㉓ joint Porte + balais → Bureau insaisis
- ㉔ Radiateur à déplacer (encom)
- ㉕ 2 Dalles à changer
- ㉖ Porte non réglée, no ferme pas
- ㉗ Fenêtrage en cours



- ㉘ érin ?
- ㉙ Interactif Porte

- ㉚ air à fixer
- ㉛ Bequette Paux plafond
- ㉜ Paux Pl. Isolatin phonique magnétique

- ㉝ Peinture fachis jardin silicone ?
- ㉞ jointin silicone made Mabe? Antracite
- ㉟ Rayure Boudou

23 JUL. 2018

